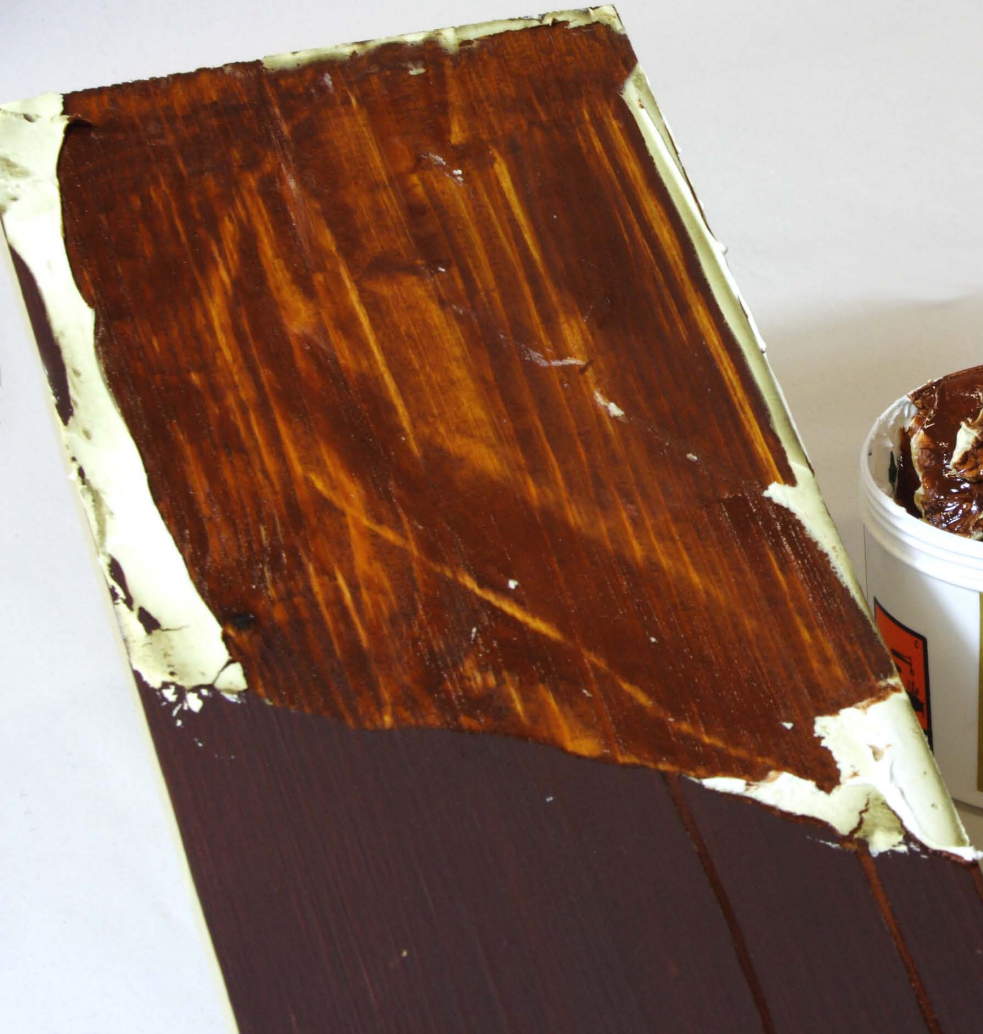




**1. Schritt:** Abbeizpaste ca. 1 mm dick auf die abzubeizenden Flächen auftragen.



**2. Schritt:** Abbeizpaste mehrere Minuten einwirken lassen; das Aufbrechen der Paste zeigt die Wirksamkeit.



**3. Schritt:**  
gelösten Anstrich abnehmen  
und in die Dose zurückgeben  
( kann nach Aufrühren mehrmals  
wiederverwendet werden ).



**4. Schritt:**

abgebeizte Holzoberfläche  
gründlich mit Wasser  
abwaschen und trocknen  
lassen.



### **5. Schritt:**

Besonders wichtig:  
gereinigte trockene Holz-  
fläche satt und gründlich  
mit Haushaltsessig  
neutralisieren !!!